

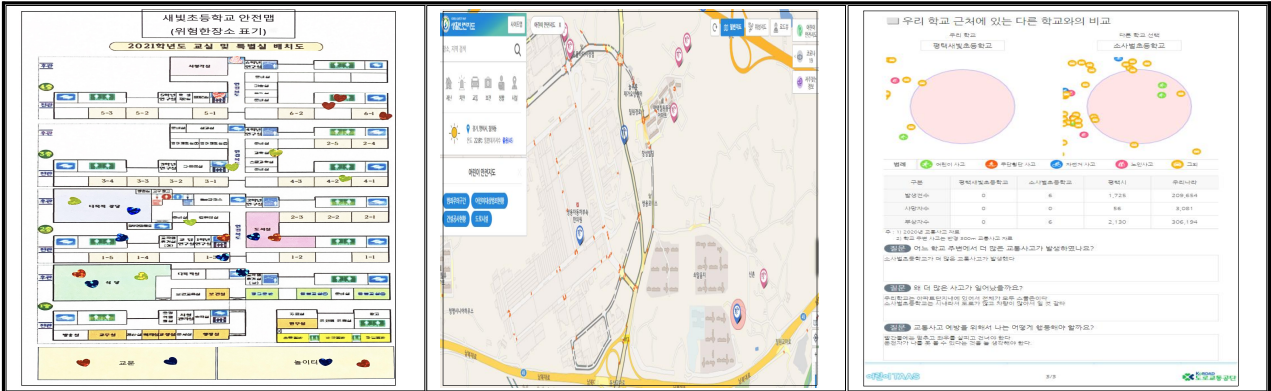
# 제8회 안전한 학교 공모전 안전지도 만들기 활동결과보고서

**제목**



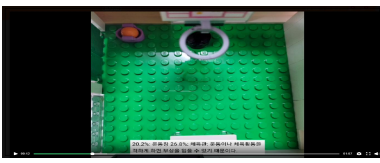
**데이터와 레고로 알아본 우리 학교 안전지도**

**1. ※ 교·내외 안전 위협 요소 전체 지도(총 1-2쪽)**

**가. 우리 학교 안전맵핑(스티커, 생활안전지도, 교통사고분석시스템)**



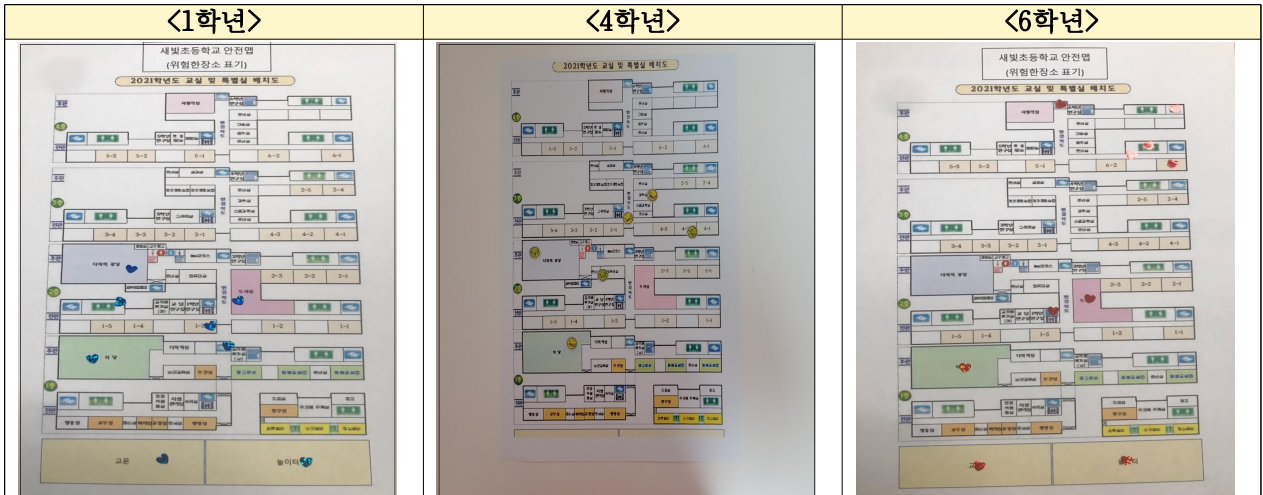
**나. 우리의 생각 vs 학교안전공제회 데이터 기반 위협 요소-개선사항**

	우리가 생각하는? 위험요소- 개선사항 활동	'데이터'로 알아본 위험요소-개선사항 활동
 <p style="text-align: center;"><b>안전한 우리학교 만들기 Before / After</b></p> <p>▲ 우리의 생각 안전(학교) <a href="https://youtu.be/pM20yvUv0tq">https://youtu.be/pM20yvUv0tq</a></p>  <p>▲ 우리의 생각 안전(가정) <a href="https://youtu.be/Z6VbclJd0Fo">https://youtu.be/Z6VbclJd0Fo</a></p>  <p>▲ 데이터 기반으로 찾은 안전 <a href="https://youtu.be/ZGfha-u7ehl/">https://youtu.be/ZGfha-u7ehl/</a>(지윤)</p>	<p>우리가 처음 생각한 학교안전 위협요소 (지민 학교)</p> <ol style="list-style-type: none"> <li>교실에서 강난을 치면 운이나 책상, 의자에서 다칠 수 있어요</li> <li>계단에서 뛰거나 장난치서 다치는 친구들이 많아요 → 계단에서는 뛰지 말고 차를 지켜야해요</li> <li>화장실과 식당은 바닥에 물이 묻으면 미끄러짐 사고가 많아요 특히 화장실에서 물장난은 위험해요 → 화장실과 식당에서는 물 바닥을 잘보며 걸어요</li> <li>도서관에서 제대로 못지 않은 책이 다른 사람들 다치게 해요 → 책을 본 후에는 제자리에 잘 꽂아야해요</li> <li>교문 주변 등하교시에 차랑사고에 조심해야해요 특히 후진하는 차는 우리를 못 볼 수 있어요 → 운전자는 우리를 못 볼 수 있다는 것을 꼭 기억해요</li> <li>놀이터 그네에 2명터거나 규칙을 안 지키는 놀이는 정말 위험해요 → 놀이기구에서는 위험한 행동을 하지 않고 규칙을 꼭 지켜요</li> </ol> <p>우리가 처음 생각한 학교안전 위협요소 (지윤 가정)</p> <ol style="list-style-type: none"> <li>자신이 사용한 물건을 제자리에 놓지 않으면 걸려 넘어질수있다 → 사용한 물건은 늘 제자리에 정리해요</li> <li>사람장이나 놀이기구에 매달리면 구구가 무너져 굴절에서 사망까지할수있다 → 높은 기구나 사람장에 매달리지 않아요</li> <li>화장실 바닥이 젖어있으면 넘어져서 다칠수있다 → 바닥을 잘보고 화장실에서 물장난을 하지않아요</li> <li>뜨거운것을 만지면 화상을 입을수있다 → 뜨거운것은 만지지않아요</li> <li>장난을 치다가 모서리에 부딪혀서 상처가 날수있다 → 장난을 심하게 치지않고 모서리에 보호대를 붙여요</li> <li>유리컵을 떨어뜨기쉬운 식탁위에 올려놓으면 떨어뜨서 깨질수있다 → 유리컵은 모서리에 두지않아요</li> <li>굴이 보폭한 조형물의 모서리에 굴러 상처가 날수있다 → 보폭한 조형물을 안전한 장소에 옮겨요</li> <li>창문을 열어둔채로 비가 들어오면 감전사고에 이어질수있다 → 비가올때에는 창문을 오래 열어두지 않아요</li> <li>TV나 인터넷을 많이 보면 눈건강에 안좋아진다 → TV나 인터넷은 적당할 필요할 만큼만 보아요</li> </ol>	<p>(안전사고가 많이 일어나는 장소)</p> <p>17% 교실 : 쉬는시간에 교실에서 강난을 치면 사고가 많이 일어나요 → 교실에서는 장난치지않고 주변정리를 잘해야해요</p> <p>20.2% 운동장, 26.8% 체육관 : 운동이나 체육활동을 격하게하면 부상을 입을수있어요 → 운동장이나 체육관에서는 위험한 행동을 하지 않고 규칙을 잘 지켜야해요</p> <p>5.9% 복도 : 복도에서 넘어지면 다칠 수 있어요 → 복도에서는 뛰지 말고 앞을 잘보고 걸어야해요</p> <p>(많이 일어나는 안전사고의 형태)</p> <p>29.0% 부딪힘 사고가 제일 많아요 → 서두르거나 뛰지않아요.</p> <p>28.4% 두번째는 넘어지는 사고예요 → 뛰지말고 책상주변의 자기 물건을 잘 정리해야해요</p> <p>15.9% 세번째는 미끄러짐 사고예요 → 바닥을 잘 보고 걸어요. 물장난을 하지않아요</p> <p>(안전사고가 많이 일어나는 시간)</p> <p>34.9% 체육시간 : 우리초등학교생에게 안전사고가 가장 많이 일어나는 시간이나 안전수 켜야해요 → 체육시간에는 준비운동하고 규칙을 잘 지켜야해요</p> <p>16.3% 점심시간 : 뛰어나다가 미끄러지면 식판을 들고있던 친구에게 부딪혀 다칠 수 → 뛰지않고 바닥과 주변사람을 잘 보고 걸어요</p> <p>11.1% 쉬는시간 : 친구들과 놀다가 주로 다쳐요 → 위험한 행동을 하지않아야해요</p> <p>7.9% 수업시간 : 수업시간에 강난을 치다가 보폭한 부분에 부딪힘 부상을 입을 수 있 → 장난치지말고 책상주변 정리를 늘 해야해요</p> <p>2.5% 등교, 4.6% 학교시간 : 등하교를 하다가 무단횡단 또는 교통사고를 당할 수 있어 → 운전자가 우리를 못볼수 있다는 것을 기억해야해요</p>

# 제8회 안전한 학교 공모전 안전지도 만들기 활동결과보고서

2. ※ 안전 위험요소별 위험요인을 발굴하고 토론을 통해 개선방안을 마련한 과정  
 ※ 개선방안을 공유하거나 제시하여 환류 또는 실제 개선되는 과정  
 ※ 위험요소별 지도 및 활동사진 포함(총 8쪽 내외)

## [1] 우리 학교에서 위험한 곳을 찾아볼까요? (우리의 생각)



▲1학년 위험요소 조사

▲4학년 위험요소 조사

▲6학년 위험요소 조사

3명(1학년, 4학년, 6학년) 이 각자 생각했을 때 우리 학교에서 위험 요소가 있는 곳이라고 생각되는 장소들은 각자의 ‘생활환경’ 을 바탕으로 하고 있었습니다. 1학년은 주로 1층과 2층에서 4학년은 주로 2층과 3층, 6학년은 2층과 4층에서 위험한 곳이 많다고 느끼고 있었습니다. 그 외 2명 이상이 공통적으로 위험 요소가 있다고 생각한 곳은 ‘식당’, ‘교문’, ‘놀이터’, ‘교실’, ‘계단’, ‘도서실’ 등이 있었습니다. 각자 위험한 곳을 스티커로 붙인 종이를 모두 모아 하나의 지도로 만들었습니다.

▲우리 학교 위험요소

**위험요소**  
(주인이기 본 우리학교의 위험요소위주예요)

1. 교실앞에서 책상다리, 의자에 앉아서 떨어뜨려 다쳐요
2. 교실 문이 켜있다고 그사이에 서서 장난치는 아이들이 너무 많아요
3. 화장실에서 물받이를 해서 미끄러짐 사고가 있어요
4. 화장실 종이 가져와서 떨어뜨려서 미끄러짐이 많아요
5. 도서관에 책을 제대로 못지 않아서 아래로 떨어뜨려 종이 다쳐요
6. 도서관에 시계가 너무 높이 달려있어서 저학년들이 시계를 보느라 점프를 뛴니다
7. 계단에 줄을 많이 서는데 계단 끝부분이 까칠해서 종아리를 베이는 아이들이 많아요
8. 미끄러짐이나 그네에 두세명씩 타다가 다치는 경우가 있어요

**황지윤** >  
2021년 8월 19일 오후 11:05

위험요소

1. 슬리퍼, 외부에서 끈 없는 슬리퍼를 신는것은 위험하다.
2. 스마트폰 : 너무 많이 보면 눈 건강에 안좋을수있다.
3. 화장실 : 물 있는데 밟으면 미끄러워서 넘어질수있다.
4. 조리실 : 손방앗간에 놓고 조리하면 다칠수있다.
5. 우산 : 우산을 잡고 팔때 우산살에 손이 끼거나 찔릴수있다.
6. 돌 : 돌을 제초한 후에 돌이 길가로 튀어서 보행시에 넘어질수있다.
7. 킥보드 : 여러명이 함께 타는 것은 위험하다.
8. 미끄러짐 : 굴러치리 마감이 잘안된 미끄러움은 다칠수있다.

...더보기

**황지윤** >  
2021년 8월 20일 오후 6:12

일상생활이나 학교에서 위험한 것 10가지

1. 건물 킥 보드, 넘어 앉어 타는 것은 불법이며 사고의 위험이 있다. (안전 많이 알려야 함)
2. 학교에 자전거나 킥 보드를 타고 다니는 학생들이 조금 있는데 그걸 교통사고나 통교하는 친구들과 부딪히는 사고가 일어날 수 있다.
3. 배려 공간 의자: 배려가 없으면 의자 위에 섰다가 배려가 굴러가서 의자에서 떨어질 위험이 있다.
4. 굴동기: 굴동기 손에 로오면 화상을 입을 위험이 있다.
5. 자책: 자책을 삼키면 기도 막히거나 심하게 파열 될 수 있다.

...더보기

**황지윤** >  
2021년 8월 21일 오후 7:16

일상생활이나 학교에서 위험한 것 10가지

1. 사프심: 사프심에 반응한 부분에 피부에 찰려서 상처가 날 수 있다.
2. 운동기구: 운동기구를 운동할 할때 장난을 치거나 과하게 무리하면 다칠 수 있다.
3. 병커짐: 병커짐대는 높이가 높고 나무나 쇠로 되어있다. 그리고 큰 구멍이 많이 뚫려있기 때문에 난간에 부딪히거나 구멍 사이로 빠져 높이가 높은 침대에서 떨어질 수 있다.
4. 카카오톡, SNS, 틱톡 등: 카카오톡은 사이버 폭력이나 원하지 않는 요구를 받을 수 있다.

...더보기

**황지윤** >  
2021년 8월 24일 오후 9:19

2명이 읽었습니다.

분류 다했습니다

**파일**  
위험요소.hwp  
58 KB

위험 요소들을 브레인스토밍하고 안전 분류 기준에 따라서 나누어보는 작업을 거쳤고 친구들을 위한 홍보캠페인을 준비하기로 논의했습니다.

# 제8회 안전한 학교 공모전 안전지도 만들기 활동결과보고서

## [2] 1차 캠페인 준비하기 - 코로나 안전 및 장난



▲미리캔버스로 직접 만든 홍보포스터

우리는 학교 안전과 관련하여 학생들에게 위험 요소들을 알려주기 위해서 1차 캠페인을 준비했습니다. 2년 동안 가장 중요한 코로나 안전과 그리고 대부분 안전사고의 원인이라 생각되는 장난을 중심으로 친구들에게 캠페인 활동을 진행하기 위해 미리캔버스를 이용해서 포스터를 제작했습니다. 그런데 캠페인을 준비하기 위해서 살펴보던 중 문제점이 있었습니다.

▶ 코로나와 관련해서 이미 다양한 포스터들을 친구들이 접했고, 실제 안전과 관련해 관심을 끌기가 어려웠습니다. 그리고 우리가 탐구를 하면서 생각했을 때 코로나가 지금 학교안전에서 가장 중요하고 위험한 것 같은데 여러 위험 요소 중에서 어떤 것이 사고가 더 많이 나고 위험한지 안전 지도 만들기를 할 때 무엇을 주제로 잡아야할지 혼란이 생겼습니다.

## [3] '레고' 로 만든 우리 학교 안전 & 학교 안전 홍보 물품 제작

1차 캠페인을 준비하는 중 나타난 문제점을 해결하기 위해 우리는 1~6학년 모든 학생들의 흥미를 끌 수 있도록 초등학생들이 좋아하는 '레고' 를 이용해 포스터가 아닌 '영상' 으로 학교 안전을 홍보하면 어떨까 생각이 들었습니다. 그래서 학교안전패널 동아리에서 구입한 레고 학교, 도시, 클래식 브릭과 학교에서 빌려주신 레고 스파이크 프라임을 이용해서 영상을 만들어보기로 했습니다.



▲레고 '학교', '도시', '클래식' 구입



▲'안전한 우리학교 물병 100개 제작

다음으로 친구들에게 우리가 만든 내용을 한 번이라도 잘 볼 수 있도록 그냥 제시하는 것이 아니라 물병을 100개 제작해서 각자 학급 친구들과 선생님에게 나누어주는 활동을 함께 진행하여 우리가 만든 안전 지도와 캠페인을 잘 알 수 있도록 해주고 싶었습니다.

특히 코로나로 인해서 학생들이 개인 물병을 가지고 다녀야 하는데 물병이 없는 친구도 있고, 담임선생님께 나와서 종이컵으로 계속 마시는 경우가 많아서 플라스틱으로 된 물병을 홍보용품으로 만들었습니다. 그리고 '안전한 우리 학교, 평택새빛초등학교' 라는 문구를 물병에 새겨서 선생님과 학생들이 물병을 볼 때마다 안전한 학교에 대해서 생각할 수 있도록 만들고 싶었습니다.



# 제8회 안전한 학교 공모전 안전지도 만들기 활동결과보고서



▲우리가 제작한 학교 안전 영상1(학교에서)  
<https://youtu.be/pM20yvUvOtg>



▲우리가 제작한 우리 학교 안전 영상2(집에서)  
<https://youtu.be/Z6VbclJd0Fo>

## <예시 자료>



## [4] 우리의 자료를 데이터로 찾아볼까? [학교안전공제회, 행안부]

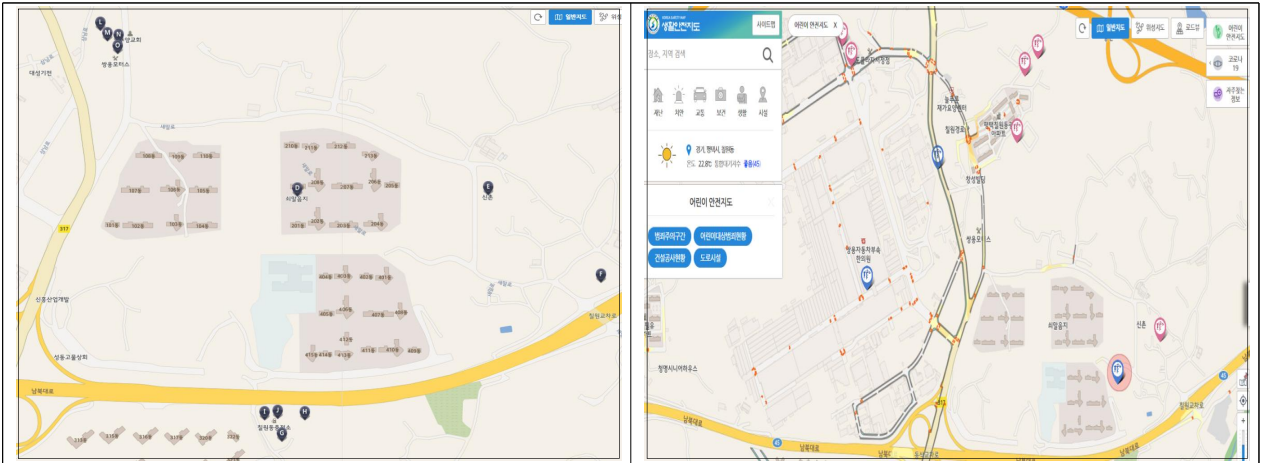
위와 같이 레고로 영상을 만들고 친구들에게 줄 안전 홍보 물품을 제작해서 나누어주려 했는데 우리 활동을 진행할 때 근거를 갖추고 싶었습니다. 안전 위험 요소 중 무엇이 더 위험한지, 그리고 왜 중요한지에 대해서 설명해주면 친구들이 더 자세히 탐구할 수 있을 것으로 생각했습니다.

우리는 데이터를 기반으로 자료를 조사하기 위해 ‘생활안전지도’, ‘어린이TASS교통사고 분석시스템’, ‘학교안전공제회 사고보상 통계’ 등을 검색하고 ‘학교안전공제회의 2021년도 1분기, 2분기의 사고보상 통계’를 분석해서 우리 학교 친구들에게 알려줄 자료를 데이터로 추출했습니다.



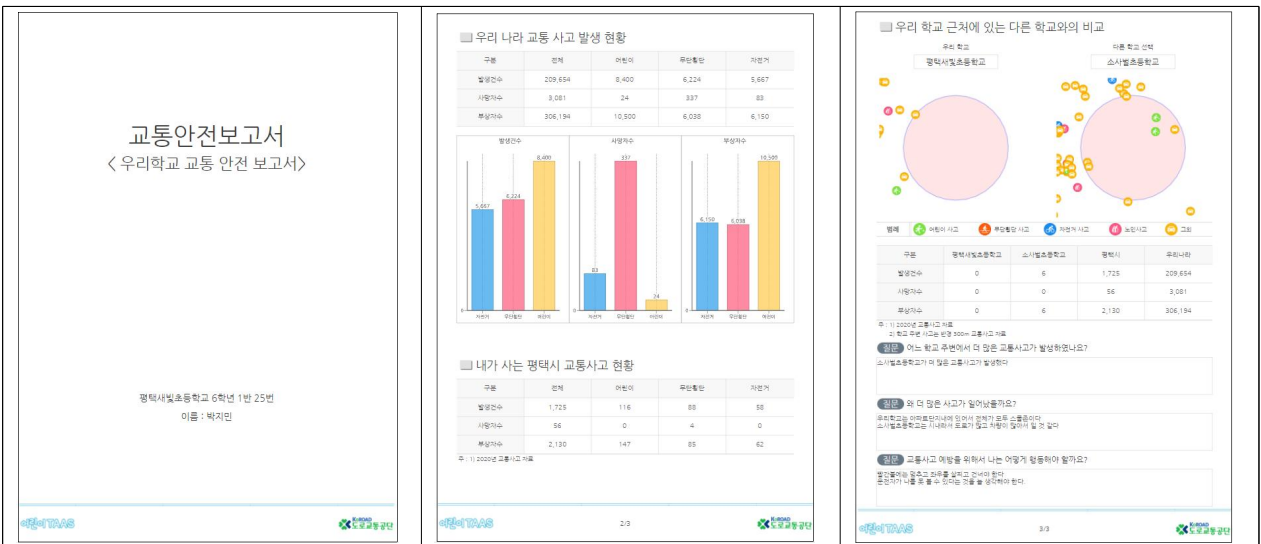
# 제8회 안전한 학교 공모전 안전지도 만들기 활동결과보고서

## (1) 생활안전지도



행정안전부의 생활안전지도에서 우리 학교를 분석해보았습니다. 데이터의 기록은 실시간을 반영해주지 못해서 과거의 자료를 기반으로 살펴보았을 때 우리 학교 학군 중 동광아파트 앞 사거리 쪽이 교통사고 및 범죄 주의가 있었습니다. 그리고 지어지고 있는 학교의 상황을 보았을 때 건설현장이 많고 새 아파트를 짓는 공사와 유치원을 짓는 공사가 학교 주변의 위험요소로 이루어지고 있었습니다. 또한 주변의 쌍용자동차공장과 가스충전소 시설이 생활위험시설로 표시되어 있어서 이 부분에 대해 안전에 유의하면 좋을 것 같습니다.

## (2) 어린이 TASS 교통사고 분석시스템



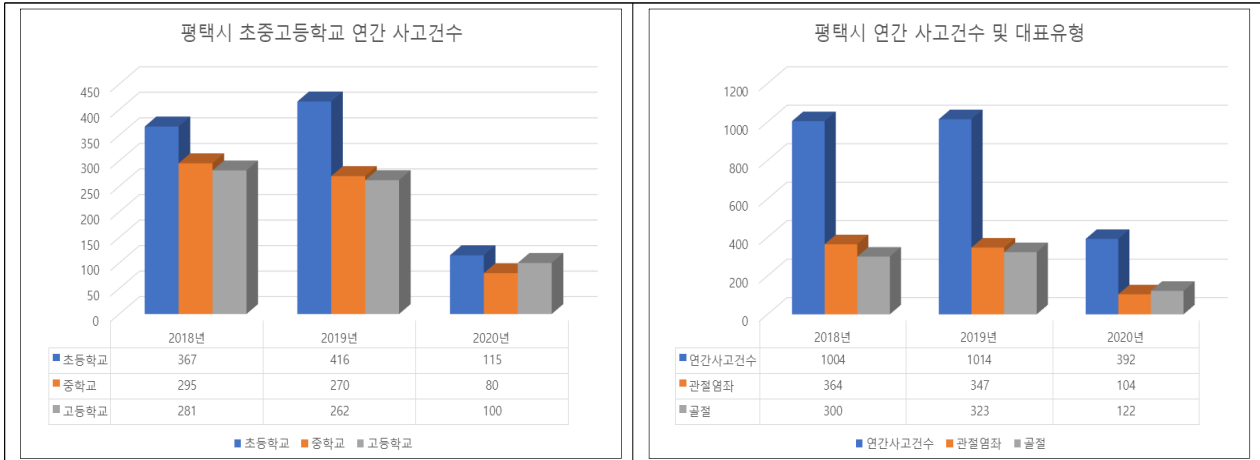
어린이 TASS 교통사고 분석시스템에서 우리 학교 교통 안전 보고서를 작성해보았습니다. 그리고 우리나라 전체와 평택시 전체의 교통사고 현황과 우리 학교를 비교해볼 수 있었습니다. (예시: 2020년을 기준으로 평택시에서의 일어난 어린이 교통사고는 전체 교통사고 중 6.7%였고, 다행히 사망사고는 없었습니다.)

그리고 우리 학교와 근처의 다른 학교를 비교해보았는데 2020년 기준 학교 300미터 반경 기준으로한 교통사고는 타학교의 6명 사고수에 비해 우리학교는 0명이었습니다. 이는 아마 우리 학교는 새로 지어진 아파트 단지라 전체가 모두 스쿨존이라서 사고수가 적은 것으로 보였습니다.

# 제8회 안전한 학교 공모전


## 안전지도 만들기 활동결과보고서

### (3) 학교안전공제회\_사고보상 통계 분석 - 평택시 사고보상통계



학교안전공제회에서는 지역별 사고보상통계를 제공해주고 있어 우리 평택시의 자료를 엑셀로 데이터 필터를 해서 살펴보았습니다. 우리가 사는 평택시의 연간 사고건수 및 대표 유형을 알아보았는데 해마다 관절염좌가 가장 많은 사고로 보여지고 있었습니다. 2020년은 사고건수가 전체적으로 적었고, 가장 많은 사고가 골절, 두번째가 관절염좌였습니다. 코로나로 활동반경이 좁아지고, 학교를 가지 않은 날이 많기 때문이라 생각되었습니다. 그리고 2020년은 코로나로 인해서 학교에 가지 않아서 사고 건수가 적었지만 그래도 여전히 초등학교에서의 안전사고가 가장 많은 것을 알 수 있어서 초등학교에서의 안전교육의 필요성이 느껴졌습니다.

#### +) 관절염좌 및 골절예방 수칙 탐구



<초등학생 학교생활 관절염좌와 골절예방 수칙>

1. 자신의 발에 맞는 신발을 신도록 합니다.
2. 계단에서는 장난을 치지 않고 천천히 이동합니다.
3. 급식실이나 화장실같이 물이 있는곳은 바닥을 잘 살피고 걷습니다.
4. 체육 활동 전에 반드시 준비운동과 스트레칭을 합니다.
5. 처음부터 무리한 운동을 하지말고 점차적으로 강도를 늘립니다.
6. 과격한 운동은 가급적 보호장구를 착용합니다.
7. 규칙적인 운동으로 근력을 키웁니다.

### (4) 학교안전공제회\_ 2021년도 1분기, 2분기 통계로 알아보는 학교안전사고

초등학교				초등학교 보행/주행 중 발 부위의 골절사고 방지대처 교육 필요																																																																																																																																											
<ul style="list-style-type: none"> <li>• 다른 학교급 대비 학교 중 사고비율이 높음</li> <li>• 전년 동 분기 대비 체육시간 사고비율 증가</li> </ul>		<ul style="list-style-type: none"> <li>• 보행/주행 중 발 부위의 골절사고가 주로 발생</li> <li>• 전년 동 분기 대비 단거리(육상) 활동 중 사고비율 증가</li> </ul>		<ul style="list-style-type: none"> <li>• 2개년 연속 2/4분기 주요 사고활동은 유사한 형태를 보이며, [보행/주행] 활동 중 가장 많은 사고가 발생</li> <li>※ 다만 코로나19로 인해 신체활동이 감소하여 단체 체육활동(피구, 축구) 중 발생 사고 비율이 줄어듦</li> </ul>		<ul style="list-style-type: none"> <li>• [보행/주행] 활동 중 주요 사고병명은 골절(30%)&gt;열상(22%)&gt;연좌(21%)이며, 골절상의 주요 사고부위는 발(23%)&gt;손(14%)&gt;발목(12%)&gt;아래팔(12%)임</li> </ul>																																																																																																																																									
<table border="1" style="width: 100%; text-align: center;"> <tr><th>순위</th><th>사고시간</th><th>사고건</th><th>2021/4분기 순위 대비</th></tr> <tr><td>1</td><td>체육시간</td><td>780건</td><td>↑(+2)</td></tr> <tr><td>2</td><td>점심시간</td><td>490건</td><td>↓(-1)</td></tr> <tr><td>3</td><td>휴식시간</td><td>349건</td><td>↓(-1)</td></tr> <tr><td>4</td><td>학교</td><td>221건</td><td>↑(+1)</td></tr> <tr><td>5</td><td>방과후교실</td><td>199건</td><td>↓(-1)</td></tr> </table>	순위	사고시간	사고건	2021/4분기 순위 대비	1	체육시간	780건	↑(+2)	2	점심시간	490건	↓(-1)	3	휴식시간	349건	↓(-1)	4	학교	221건	↑(+1)	5	방과후교실	199건	↓(-1)	<table border="1" style="width: 100%; text-align: center;"> <tr><th>순위</th><th>사고형태</th><th>사고건</th><th>2021/4분기 순위 대비</th></tr> <tr><td>1</td><td>볼리/야구</td><td>649건</td><td>-</td></tr> <tr><td>2</td><td>남여합-육재마루</td><td>282건</td><td>↑(+2)</td></tr> <tr><td>3</td><td>남여합-콘크리트</td><td>243건</td><td>-</td></tr> <tr><td>4</td><td>피고리합-아스팔트</td><td>141건</td><td>↑(+8)</td></tr> <tr><td>5</td><td>볼리/세영</td><td>117건</td><td>↑(+1)</td></tr> </table>	순위	사고형태	사고건	2021/4분기 순위 대비	1	볼리/야구	649건	-	2	남여합-육재마루	282건	↑(+2)	3	남여합-콘크리트	243건	-	4	피고리합-아스팔트	141건	↑(+8)	5	볼리/세영	117건	↑(+1)	<table border="1" style="width: 100%; text-align: center;"> <tr><th>순위</th><th>사고부위</th><th>사고건</th><th>2021/4분기 순위 대비</th></tr> <tr><td>1</td><td>보행/주행</td><td>690건</td><td>↑(+1)</td></tr> <tr><td>2</td><td>장난놀이</td><td>396건</td><td>↓(-)</td></tr> <tr><td>3</td><td>피구, 축구</td><td>206건</td><td>↓(-)</td></tr> <tr><td>4</td><td>식사/수면/휴식</td><td>177건</td><td>↑(+1)</td></tr> <tr><td>5</td><td>단거리(육상)</td><td>117건</td><td>↑(+11)</td></tr> </table>	순위	사고부위	사고건	2021/4분기 순위 대비	1	보행/주행	690건	↑(+1)	2	장난놀이	396건	↓(-)	3	피구, 축구	206건	↓(-)	4	식사/수면/휴식	177건	↑(+1)	5	단거리(육상)	117건	↑(+11)	<table border="1" style="width: 100%; text-align: center;"> <tr><th>순위</th><th>사고부위</th><th>사고건</th><th>2021/4분기 순위 대비</th></tr> <tr><td>1</td><td>발목</td><td>586건</td><td>신규코드</td></tr> <tr><td>2</td><td>손가락</td><td>450건</td><td>신규코드</td></tr> <tr><td>3</td><td>지아</td><td>161건</td><td>-</td></tr> <tr><td>4</td><td>이마</td><td>160건</td><td>↑(+1)</td></tr> <tr><td>5</td><td>눈</td><td>146건</td><td>↓(-1)</td></tr> </table>	순위	사고부위	사고건	2021/4분기 순위 대비	1	발목	586건	신규코드	2	손가락	450건	신규코드	3	지아	161건	-	4	이마	160건	↑(+1)	5	눈	146건	↓(-1)	<table border="1" style="width: 100%; text-align: center;"> <tr><th>구분</th><th>2019년 2/4분기</th><th>2020년 2/4분기</th></tr> <tr><td>1순위</td><td>보행/주행 21.5%</td><td>보행/주행 23.4%</td></tr> <tr><td>2순위</td><td>장난놀이 20.7%</td><td>장난놀이 17.4%</td></tr> <tr><td>3순위</td><td>피구, 축구 7.4%</td><td>식사/수면/휴식 8.7%</td></tr> <tr><td>4순위</td><td>식사/수면/휴식 7.1%</td><td>체육기타 6.3%</td></tr> <tr><td>5순위</td><td>축구 7.0%</td><td>축구 4.3%</td></tr> </table>	구분	2019년 2/4분기	2020년 2/4분기	1순위	보행/주행 21.5%	보행/주행 23.4%	2순위	장난놀이 20.7%	장난놀이 17.4%	3순위	피구, 축구 7.4%	식사/수면/휴식 8.7%	4순위	식사/수면/휴식 7.1%	체육기타 6.3%	5순위	축구 7.0%	축구 4.3%	<table border="1" style="width: 100%; text-align: center;"> <tr><th colspan="2">사고 당시 활동</th><th colspan="2">사고병명</th></tr> <tr><td colspan="2">보행/주행</td><td colspan="2">골절(30%)</td></tr> <tr><td colspan="2">골절(30%)</td><td colspan="2">1 발(23%)</td></tr> <tr><td colspan="2">열상(22%)</td><td colspan="2">2 손(14%)</td></tr> <tr><td colspan="2">연좌(21%)</td><td colspan="2">3 발목(12%)</td></tr> <tr><td colspan="2">아래팔(12%)</td><td colspan="2">4 아랫팔(12%)</td></tr> </table>	사고 당시 활동		사고병명		보행/주행		골절(30%)		골절(30%)		1 발(23%)		열상(22%)		2 손(14%)		연좌(21%)		3 발목(12%)		아래팔(12%)		4 아랫팔(12%)	
순위	사고시간	사고건	2021/4분기 순위 대비																																																																																																																																												
1	체육시간	780건	↑(+2)																																																																																																																																												
2	점심시간	490건	↓(-1)																																																																																																																																												
3	휴식시간	349건	↓(-1)																																																																																																																																												
4	학교	221건	↑(+1)																																																																																																																																												
5	방과후교실	199건	↓(-1)																																																																																																																																												
순위	사고형태	사고건	2021/4분기 순위 대비																																																																																																																																												
1	볼리/야구	649건	-																																																																																																																																												
2	남여합-육재마루	282건	↑(+2)																																																																																																																																												
3	남여합-콘크리트	243건	-																																																																																																																																												
4	피고리합-아스팔트	141건	↑(+8)																																																																																																																																												
5	볼리/세영	117건	↑(+1)																																																																																																																																												
순위	사고부위	사고건	2021/4분기 순위 대비																																																																																																																																												
1	보행/주행	690건	↑(+1)																																																																																																																																												
2	장난놀이	396건	↓(-)																																																																																																																																												
3	피구, 축구	206건	↓(-)																																																																																																																																												
4	식사/수면/휴식	177건	↑(+1)																																																																																																																																												
5	단거리(육상)	117건	↑(+11)																																																																																																																																												
순위	사고부위	사고건	2021/4분기 순위 대비																																																																																																																																												
1	발목	586건	신규코드																																																																																																																																												
2	손가락	450건	신규코드																																																																																																																																												
3	지아	161건	-																																																																																																																																												
4	이마	160건	↑(+1)																																																																																																																																												
5	눈	146건	↓(-1)																																																																																																																																												
구분	2019년 2/4분기	2020년 2/4분기																																																																																																																																													
1순위	보행/주행 21.5%	보행/주행 23.4%																																																																																																																																													
2순위	장난놀이 20.7%	장난놀이 17.4%																																																																																																																																													
3순위	피구, 축구 7.4%	식사/수면/휴식 8.7%																																																																																																																																													
4순위	식사/수면/휴식 7.1%	체육기타 6.3%																																																																																																																																													
5순위	축구 7.0%	축구 4.3%																																																																																																																																													
사고 당시 활동		사고병명																																																																																																																																													
보행/주행		골절(30%)																																																																																																																																													
골절(30%)		1 발(23%)																																																																																																																																													
열상(22%)		2 손(14%)																																																																																																																																													
연좌(21%)		3 발목(12%)																																																																																																																																													
아래팔(12%)		4 아랫팔(12%)																																																																																																																																													

다음으로 우리는 학교안전공제회 2021년도 1분기, 2분기 통계로 알아보는 학교안전사고를 조사해보았습니다. 이 자료에는 우리가 찾고자 했던 모든 자료들이 들어있었습니다.



# 제8회 안전한 학교 공모전

## 안전지도 만들기 활동결과보고서

### <지윤 분석: 2021년 1분기 - 초등학교>

#### <주요 장소>

20년도 운동장 11.3% -> 21년도 20.2%  
 20년도 강당 21.6%-> 21년도 26.8%  
 20년도 교실 26.8% -> 21년도 17%  
 20년도 통로 6.8% -> 21년도 5.9% (꾸준하다)  
 교외활동 0.9%->1.5% (교외활동이 늘어서 많이 발생한 것 같다)

#### <주요 사고시간>

체육시간 16.8% -> 34.9%  
 점심시간 15.9%->16.3%  
 수업시간 9.2% -> 7.9%  
 방과후교실 12.5%->5.5%  
 쉬는시간: 15.4%->11.1%  
 등교: 2.5% -> 2.5%  
 하교: 5.2% -> 4.6%

#### <사고형태>

부딪힘(충돌): 31.3%-> 29.0%  
 미끄러짐 8.9%-> 15.9%  
 넘어짐: 24.7%-> 28.4%

### <지민 분석: 2021년 2분기- 초등학교>

초등학교				
• 전년 동 분기 대비 일반수업 중 사고순위 증가 • 다른 학교급 대비 하교 중 사고비율이 높음 • 21년 1/4분기 사고형태 발생 순위와 동일하게 발생				
순위	사고시간	사고건	20년2/4분기 순위 대비	
1	체육시간	3,739건(88.8%)	-	
2	점심시간	1,575건(36.4%)	-	
3	휴식시간	1,094건(24.8%)	-	
4	일반수업	717건(16.2%)	1(+2)	
5	하교	625건(14.3%)	-	
• 보행 장애/놀이 등 일상 활동 중 사고가 주로 발생 • 전년 동 분기 대비 피구·축구·농구 중 사고비율 증가				
순위	사고활동	사고건	20년2/4분기 순위 대비	
1	보행/주행	2,092건(47.7%)	-	
2	장난/놀이	1,311건(29.6%)	-	
3	피구, 축구	742건(16.7%)	1(+2)	
4	식사/수면/휴식	526건(11.8%)	1(+1)	
5	농구	489건(10.9%)	1(+4)	
• 물체의 충돌/부딪힘/반힘 형태의 사고가 주로 발생 • 손가락, 발목 부위에 사고가 주로 발생				
순위	사고형태	사고건	20년2/4분기 순위 대비	
1	물체의 충돌/부딪힘/반힘	2,810건(63.2%)	-	
2	넘어짐-목재마루	1,014건(22.8%)	-	
3	넘어짐-콘크리트	840건(18.7%)	-	
4	미끄러짐-아스팔트	530건(11.8%)	1(+3)	
5	월림/별입	416건(9.3%)	1(-1)	
순위	사고부위	사고건	20년2/4분기 순위 대비	
1	손가락	2,051건(46.2%)	신규코드	
2	발목	1,906건(43.0%)	신규코드	
3	손목	632건(14.2%)	신규코드	
4	무릎	588건(13.1%)	-	
5	눈	510건(11.4%)	1(+1)	

#### <주요 장소>

- 2개년 연속 3/4분기 주요 사고장소는 유사한 형태를 보이며, [강당(체육관)]에서 가장 많은 사고가 발생
- [강당(체육관)]에서 발생하는 사고의 주요유형(상위 3개)
  - 사고당시행동 : 피구·축구(23.2%) > 체육기타(11.6%) > 구기기타(10.6%)
  - 사 고 형 태 : 물체와충돌/부딪힘/반힘(40.4%) > 넘어짐(목재마루)(19.6%) > 사람과의충돌(10.5%)
  - 사 고 매 개 물 : 운동장비(공, 운동기구 등)(52.8%) > 건물(문·바닥 등)(18.9%) > 자연(사람·동식물 등)(15.7%)
  - 사 고 부 위 : 손(27.9%) > 발(19.6%) > 손가락(6.1%)

[사건 장소별 연간변화]

사고 장소별	2021년 1/4분기		2021년 2/4분기		
	건수	비율	건수	비율	
운동장	1,824	20.2	6,935	22.9	
부속시설	2,420	26.8	9,571	31.5	
교실	1,530	17	3,983	13.1	
통로	복도	528	5.9	1,510	5
	계단	689	7.6	2,027	6.7
교외활동	131	1.5	298	1	

[사고 시간별 연간변화]

사고 시간별	2021년 1/4분기		2021년 2/4분기		
	건수	비율	건수	비율	
체육시간	3,148	34.9	12,621	41.6	
점심시간	1,473	16.3	4,582	15.1	
수업시간	일반수업	717	7.9	1,960	6.5
	방과후교실(활동)	498	5.5	1,498	4.9
휴식/청소	1,005	11.1	2,975	9.8	
학교행사	12	0.1	350	1.2	
등하교	등교	228	2.5	532	1.8
	하교	411	4.6	1,111	3.7

[사고 형태별 연간변화]

사고형태별	2021년 1/4분기		2021년 2/4분기	
	건수	비율	건수	비율
사람과의충돌(부딪힘/딛음)	301	3.3	915	3
물체와의충돌/부딪힘/반힘	2,621	29	10,009	33
미끄러짐	1,432	15.9	4,724	15.6
낙상	2,560	28.4	7,994	26.3

## [5] 데이터를 기반으로 학교안전 위험요소&개선 캠페인자료 만들기

이렇게 각종 사이트를 바탕으로 우리는 학교 안전과 관련된 통계자료 및 데이터를 획득할 수 있었습니다. 그리고 그 결과, 사고 장소별 그리고 사고 유형별로 어떤 안전사고를 우리 학교에서 조심해야 하는지 그 위험요소에 대해 설명해주는 영상을 새롭게 레고로 만들었습니다. 그 후 담임선생님들께 부탁을 드려서 안전한 학교 홍보 물병과 함께 친구들에게 캠페인 활동을 진행했습니다.

# 제8회 안전한 학교 공모전 안전지도 만들기 활동결과보고서



▲ 데이터를 기반으로 만든 영상 ver.1(지윤)

<https://youtu.be/03nmPbae6Tw>



▲ 데이터를 기반으로 만든 영상 ver.2(지윤)

<https://youtu.be/ZGfha-u7ehI>

이상으로 우리는 우리 학교 주변의 위험한 장소들을 탐구해보았고 이를 개선하고 홍보할 수 있도록 친구들에게 알려주는 다양한 방안을 ‘레고’를 통해 구성해보았습니다. 처음에는 막연히 시작했던 안전 지도 만들기 활동에서 위험요소들이 너무 많아서 무엇을 어떻게 조사해야할지 감이 잡히지 않았습니다. 그러나 학교안전공제회의 사고보상통계 자료와 생활안전지도, 교통사고 분석 시스템을 활용해서 데이터를 기반으로 생각을 해보니 우리 학교에서 위험할 수 있는 요소들이 무엇인지 알기 쉬웠습니다. 또한, 처음에는 미리캔버스로 포스터 형태로 친구들에게 제공해주려 했을 때 많은 호응과 반응을 이끌기 어려워서 친구들에게 친숙한 레고를 이용하는 방안과 학교안전 홍보를 위한 기념품을 주는 방안을 함께 사용하니 친구들이 적극적으로 보려하고 실천하려는 모습을 보여서 좋았습니다. 앞으로 안전한 학교를 위해 우리 학교의 보건실 자료를 매년 분석해보고 우리 학교만의 데이터 기반 안전지도를 만들어보고 싶습니다.



